

万科南站B04地块五层室内装修工程

建材说明

目录
----

涂料说明		地毯说明	
PT-01	白色乳胶漆	CP-01	500*500 尼龙块毯（拼花见设计）
PT-02	浅咖啡色艺术涂料		
PT-03	深灰色乳胶漆		
PT-04	浅蓝色乳胶漆		
石材说明		玻璃说明	
ST-01	哑光竖纹拼接法国木纹砂岩	GL-01	12mm白色背漆钢化超白安全玻璃
ST-02	法国米黄	GL-03	12mm钢化超白安全玻璃
ST-03	哑光荔枝面中国黑大理石		
ST-04	哑光白色人造石	GL-05	6mm白色背漆钢化超白安全玻璃
金属说明		木饰面说明	
MT-01	乱纹不锈钢	WD-01	半哑光暖灰色直纹钢刷木饰面
MT-02	茶色乱纹不锈钢	WD-03	白色亮光烤漆木饰面
MT-05	黑色镜面不锈钢	WD-04	哑光白色烤漆木饰面
		WD-05	浅蓝色亮光烤漆木饰面
MT-06	白色哑光烤漆铝板	其他材料说明	垂直绿化仿真
MT-07	2mm不锈钢嵌条		
MT-08	10*10mm白色哑光烤漆U型铝制凹槽		
MT-09	10*10mm浅咖啡色哑光烤漆U型铝制凹槽		
MT-12	灰色哑光烤漆铝板	TH-01	透光灯膜
TL-01	文化砖喷艺术涂料	TH-02	白色亮面胶地板
		TH-03	
TL-02	80*80 渐变色亚光墙砖	WP-01	墙纸
		WP-02	卷帘

注：以上材料需符合:中华人民共和国建材行业标准

项目名称  
万科南站B04地块五层室内装修工程

中国北京朝阳区八里庄东里一号院  
D区南楼5层

项目编号

传真: 010-65079859  
电话: 010-65818688

#### 技术参数

描述: 轻钢龙骨双层12mm厚石膏板刷白色乳胶漆  
参见厂家提供的材料说明  
轻钢龙骨双层9.5mm厚石膏板刷白色乳胶漆  
参见厂家提供的材料说明

型号: 50YR 87/019  
表面: 乳胶漆涂料表面  
长度: 石膏板尺寸详见施工图纸  
宽度: 石膏板尺寸详见施工图纸  
厚度: 石膏板尺寸详见施工图纸  
特点: 分解甲醛技术  
银离子抗菌科技  
达到 JC/T 1074-2008《室内空气净化功能涂覆材料净化性能》检测标准要求。

燃烧性能等级: A

注意: 1. 必须符合合同规定的质量且适合商业用途  
2. 厂家及供应商应预先提供给设计师产品的相关图纸  
3. 厂家及供应商应预先提供给设计师样板以供确认



注: 在生产之前将原型样品呈上供审核并予以批准。  
扫描图像与实际的样本有所不同。请取得的实际样本的真实纹样及颜色。

提供商  
提供商  
Tel :  
备选 :

位置: 1#会议室/2#会议室/3#会议室/办公接待/多功能厅/库房/销售办公室/财务室/茶水间/影印室/洽谈室  
开放办公/营销洽谈/6#会议室/7#会议室/8#会议室

应用:  
墙面/天花

NO.

PT-01

项目名称  
万科南站B04地块五层室内装修工程

中国北京朝阳区八里庄东里一号院  
D区南楼5层

项目编号

传真: 010-65079859  
电话: 010-65818688

技术参数

描述：轻钢龙骨双层9.5mm厚石膏板刷艺术涂料  
参见厂家提供的材料说明

表面：乳胶漆涂料表面，防水涂层 暖灰色亚光肌理表面

长度：石膏板尺寸详见施工图纸

宽度：石膏板尺寸详见施工图纸

厚度：石膏板尺寸详见施工图纸

特点：分解甲醛技术  
银离子抗菌科技  
达到 JC/T 1074-2008《室内空气净化功能涂覆材料净化性能》检测标准要求。

燃烧性能等级：A

注意：1. 必须符合合同规定的质量且适合商业用途  
2. 厂家及供应商应预先提供给设计师产品的相关图纸  
3. 厂家及供应商应预先提供给设计师样板以供确认



注：在生产之前将原型样品呈上供审核并予以批准。  
扫描图像与实际的样本有所不同。请取得的实际样本的真实纹样及颜色。

提供商  
提供商  
Tel :  
备选：

位置： 1#会议室	NO.  PT-02
应用： 墙面	

项目名称  
万科南站B04地块五层室内装修工程

中国北京朝阳区八里庄东里一号院  
D区南楼5层

项目编号

传真: 010-65079859  
电话: 010-65818688

#### 技术参数

描述: 轻钢龙骨双层12mm厚石膏板刷深灰色乳胶漆  
参见厂家提供的材料说明  
轻钢龙骨双层9.5mm厚石膏板刷深灰色乳胶漆  
参见厂家提供的材料说明

型号: 00NN 07/000

表面: 乳胶漆涂料表面

长度: 石膏板尺寸详见施工图纸

宽度: 石膏板尺寸详见施工图纸

厚度: 石膏板尺寸详见施工图纸

特点: 分解甲醛技术  
银离子抗菌科技  
达到 JC/T 1074-2008《室内空气净化功能涂覆材料净化性能》检测标准要求。

燃烧性能等级: A

注意: 1. 必须符合合同规定的质量且适合商业用途  
2. 厂家及供应商应预先提供给设计师产品的相关图纸  
3. 厂家及供应商应预先提供给设计师样板以供确认



注: 在生产之前将原型样品呈上供审核并予以批准。  
扫描图像与实际的样本有所不同。请取得的实际样本的真实纹样及颜色。

提供商

提供商

Tel:

备选:

位置: 1#会议室/2#会议室/3#会议室

应用: 墙面/天花

NO.

PT-03

项目名称  
万科南站B04地块五层室内装修工程

中国北京朝阳区八里庄东里一号院  
D区南楼5层

项目编号

传真: 010-65079859  
电话: 010-65818688

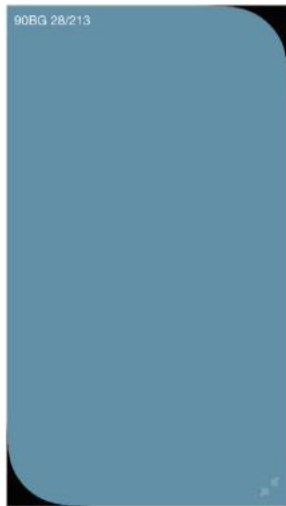
技术参数

描述: 轻钢龙骨双层9.5mm厚石膏板刷浅蓝色乳胶漆  
参见厂家提供的材料说明

型号: 90BG 28/213  
表面: 乳胶漆涂料表面  
长度: 石膏板尺寸详见施工图纸  
宽度: 石膏板尺寸详见施工图纸  
厚度: 石膏板尺寸详见施工图纸  
特点: 分解甲醛技术  
银离子抗菌科技  
达到 JC/T 1074-2008《室内空气净化功能涂覆材料净化性能》检测标准要求。

燃烧性能等级: A

注意: 1. 必须符合合同规定的质量且适合商业用途  
2. 厂家及供应商应预先提供给设计师产品的相关图纸  
3. 厂家及供应商应预先提供给设计师样板以供确认



注: 在生产之前将原型样品呈上供审核并予以批准。  
扫描图像与实际的样本有所不同。请取得的实际样本的真实纹样及颜色。

提供商 多乐士  
提供商  
Tel :  
备选 :

位置: 开放办公	NO.  PT-04
应用: 墙面	

项目名称  
万科南站B04地块五层室内装修工程

中国北京朝阳区八里庄东里一号院  
D区南楼5层

项目编号

传真: 010-65079859  
电话: 010-65818688

#### 技术参数

名称: 法国木纹砂岩  
表面: 哑光  
尺寸: 25mm厚 (厚度以施工图纸为准)  
校准/注浆: 对接/最低灌浆  
铺设方向: 详见施工图纸  
密封: 3mm透缝  
防护: 所有石材出厂时必须已完成六面防护。  
现场石材防护仅用于去除背面网格布后的二次防护或二次加工后的补刷防护。  
二次防护剂产品必须满足JCT973-2005《建筑装饰用天然石材防护剂》相关要求, 湿贴时特别注意防护剂的抗碱性, 同时不能减弱粘结力。  
燃烧性能等级: A

#### 注意:

- 幕墙高度超过80m时, 试验平均值不低于6 N/mm<sup>2</sup>, 试验最小值不低于4.5 N/mm<sup>2</sup>。单向受力的石板, 在主要受力方向应满足以上要求;双向受力的石板, 在两个受力方向上都应符合以上要求;吸水率不宜大于6%, 加涂防水面层后不宜大于1%;
- 供应商在供货前需让设计师至现场挑选符合设计要求的大理石材料
- 所有石材需符合GB 6566-2001《建筑材料放射性核素限量》
- 用于地面时, 表面需使用诺斯卡专业地面防滑剂 (或同等质量品牌) 进行处理



注: 在生产之前将原型样品呈上供审核并予以批准。  
扫描图像与实际的样本有所不同。请取得的实际样本的真实纹样及颜色。

提供商  
提供商  
Tel :  
备选:

位置: 办公接待/6#会议室/7#会议室  
应用: 墙面

NO.

ST-01



项目名称  
万科南站B04地块五层室内装修工程

中国北京朝阳区八里庄东里一号院  
D区南楼5层

项目编号

传真: 010-65079859  
电话: 010-65818688

#### 技术参数

名称: 法国米黄  
表面: 亮面  
尺寸: 25mm厚 (厚度以施工图纸为准)  
校准/注浆: 对接/最低灌浆  
铺设方向: 详见施工图纸  
密封:  
防护: 所有石材出厂时必须已完成六面防护。  
现场石材防护仅用于去除背面网格布后的二次防护或二次加工后的补刷防护。  
二次防护剂产品必须满足JCT973-2005《建筑装饰用天然石材防护剂》相关要求, 湿贴时特别注意防护剂的抗碱性, 同时不能减弱粘结力。  
燃烧性能等级: A

注意:

- 1、幕墙高度超过80m时, 试验平均值不低于6 N/mm<sup>2</sup>, 试验最小值不低于4.5 N/mm<sup>2</sup>。单向受力的石板, 在主要受力方向应满足以上要求;双向受力的石板, 在两个受力方向上都应符合以上要求;吸水率不宜大于6%, 加涂防水面层后不宜大于1%;
- 2、供应商在供货前需让设计师至现场挑选符合设计要求的大理石材料
- 3、所有石材需符合GB 6566-2001《建筑材料放射性核素限量》
- 4、用于地面时, 表面需使用诺斯卡专业地面防滑剂 (或同等质量品牌) 进行处理



注: 在生产之前将原型样品呈上供审核并予以批准。  
扫描图像与实际的样本有所不同。请取得的实际样本的真实纹样及颜色。

提供商  
提供商  
Tel:  
备选:

位置: 办公接待/8#会议室

应用: 地面

NO.

ST-02

项目名称  
万科南站B04地块五层室内装修工程

中国北京朝阳区八里庄东里一号院  
D区南楼5层

项目编号

传真: 010-65079859  
电话: 010-65818688

#### 技术参数

名称: 中国黑大理石  
表面: 哑光+荔枝面  
尺寸: 25mm厚(厚度以施工图纸为准)  
校准/注浆: 对接/最低灌浆  
铺设方向: 详见施工图纸  
密封: 3mm透缝  
防护: 所有石材出厂时必须已完成六面防护。  
现场石材防护仅用于去除背面网格布后的二次防护或二次加工后的补刷防护。  
二次防护剂产品必须满足JCT973-2005《建筑装饰用天然石材防护剂》相关要求,湿贴时特别注意防护剂的抗碱性,同时不能减弱粘结力。

燃烧性能等级: A

#### 注意:

- 1、幕墙高度超过80m时,试验平均值不低于6 N/mm<sup>2</sup>, 试验最小值不低于4.5 N/mm<sup>2</sup>.单向受力的石板,在主要受力方向应满足以上要求;双向受力的石板,在两个受力方向上都应符合以上要求;吸水率不宜大于6%,加涂防水面层后不宜大于1%;
- 2、供应商在供货前需让设计师至现场挑选符合设计要求的大理石材料
- 3、所有石材需符合GB 6566-2001《建筑材料放射性核素限量》
- 4、用于地面时,表面需使用诺斯卡专业地面防滑剂(或同等质量品牌)进行处理



注:在生产之前将原型样品呈上供审核并予以批准。  
扫描图像与实际的样本有所不同。请取得的实际样本的真实纹样及颜色。

提供商  
提供商  
Tel:  
备选:

位置: 门槛	NO.  ST-03
应用: 地面	



项目名称  
万科南站B04地块五层室内装修工程

中国北京朝阳区八里庄东里一号院  
D区南楼5层

项目编号

传真: 010-65079859  
电话: 010-65818688

#### 技术参数

名称: 白色人造石  
尺寸: 25mm厚(厚度以施工图纸为准)  
铺设方向: 详见施工图纸

技术参数:

1. 莫氏硬度高达7度以上
  2. 耐高温性能: 内含93%天然石英并且经高温固化
  3. 致密的表面: 在真空、高频震动下合成, 其表面致密、无微孔、不吸水、极易清洁
  4. 环保的材料: 主要成分是精选的天然石英石, 由93%的石英晶体和7%的树脂、和添加剂复合而成
- A
1. 必须符合合同规定的质量且适合商业用途
  2. 厂家及供应商应预先提供给设计师产品的相关图纸
  3. 厂家及供应商应预先提供给设计师样板以供确认

燃烧性能等级:  
注意:



注: 在生产之前将原型样品呈上供审核并予以批准。  
扫描图像与实际的样本有所不同。请取得的实际样本的真实纹样及颜色。

提供商

提供商

Tel:

备选:

位置: 茶水间

应用: 台面

NO.

ST-04

项目名称  
万科南站B04地块五层室内装修工程

中国北京朝阳区八里庄东里一号院  
D区南楼5层

项目编号

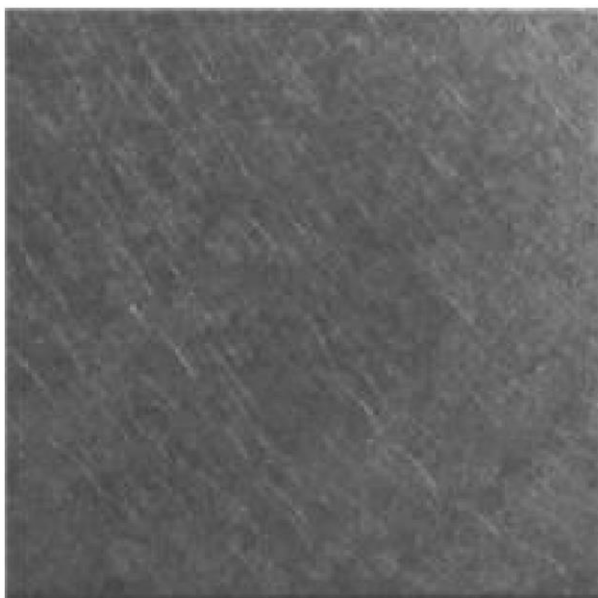
传真: 010-65079859  
电话: 010-65818688

#### 技术参数

名称: 乱纹不锈钢  
颜色: 玫瑰  
表面: 乱纹 (防指纹处理)  
材质: 不锈钢  
描述: 表面乱纹处理, 厚度1.2mm (厚度以施工图为准)  
牌号: 304(即18/8不锈钢,GB牌号为06Cr19Ni10)  
燃烧性能等级: A

注意:

1. 必须符合合同规定的质量且适合商业用途
2. 厂家及供应商应预先提供给设计师产品的相关图纸
3. 厂家及供应商应预先提供给设计师样板以供确认



注: 在生产之前将原型样品呈上供审核并予以批准。  
扫描图像与实际的样本有所不同。请取得的实际样本的真实纹样及颜色。

提供商

提供商

Tel:

位置: 踢脚线	NO. MT-01
应用:	

项目名称  
万科南站B04地块五层室内装修工程

中国北京朝阳区八里庄东里一号院  
D区南楼5层

项目编号

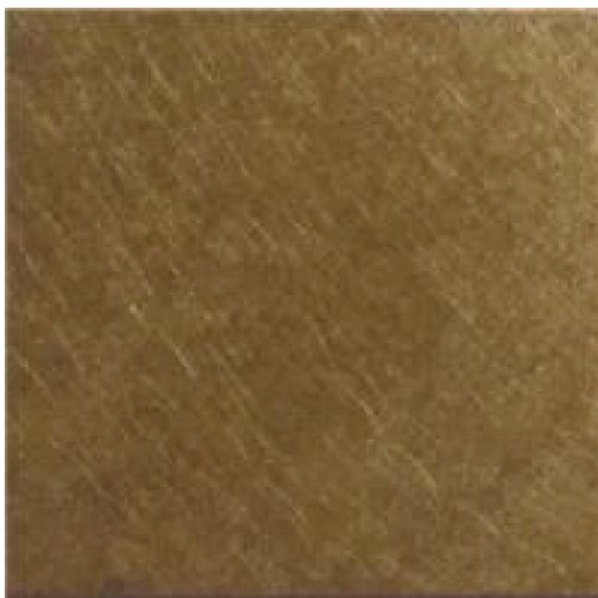
传真: 010-65079859  
电话: 010-65818688

#### 技术参数

名称: 茶色乱纹不锈钢  
颜色: 玫瑰  
表面: 乱纹 (防指纹处理)  
材质: 不锈钢  
描述: 表面乱纹处理, 厚度1.2mm (厚度以施工图为准)  
牌号: 304(即18/8不锈钢,GB牌号为06Cr19Ni10)  
燃烧性能等级: A

注意:

1. 必须符合合同规定的质量且适合商业用途
2. 厂家及供应商应预先提供给设计师产品的相关图纸
3. 厂家及供应商应预先提供给设计师样板以供确认



注: 在生产之前将原型样品呈上供审核并予以批准。  
扫描图像与实际的样本有所不同。请取得的实际样本的真实纹样及颜色。

提供商

提供商

Tel:

位置: 接待台

应用:

NO.

MT-02

项目名称  
万科南站B04地块五层室内装修工程

中国北京朝阳区八里庄东里一号院  
D区南楼5层

项目编号

传真: 010-65079859  
电话: 010-65818688

#### 技术参数

名称: 木纹转印  
表面: 仿黑胡桃木纹, 抗油污滚涂板  
尺寸: 2.5mm厚 (厚度以施工图为准)  
铺设方向: 详见施工图纸  
技术标准:

铝合金吊顶技术标准 (Q/JH1-2006)							
一、特点:							
铝合金吊顶天花具有强度高、质量轻、结构简单、安装方便、耐燃防火、耐腐蚀、抗裂、抗震、抗晒、线条平整、刚劲而明快。							
二、材料 300 或 1060H18 化学成分:							
Cu	Mg	Mn	Fe	Si	Zn	Ti	AL
0.05	0.03	1.0	0.75	0.25	0.05	0.03	余量
0.08	<0.01	0.03	0.22	0.10	<0.01	0.01	余量
三、性能:							
1. 抗拉强度 (Mpa) 90.0							
2. 延伸率 (%) 5							
3. 腐蚀率 (mm/年) 0.0015							
4. 膨胀系数 20-100℃ 22.0-24							

燃烧性能等级: A  
注意: 1. 必须符合合同规定的质量且适合商业用途  
2. 厂家及供应商应预先提供给设计师产品的相关图纸  
3. 厂家及供应商应预先提供给设计师样板以供确认



注: 在生产之前将原型样品呈上供审核并予以批准。  
扫描图像与实际的样本有所不同。请取得的实际样本的真实纹样及颜色。

提供商

提供商

Tel:

位置: 1#会议室

应用: 天花

NO.

MT-03

项目名称  
万科南站B04地块五层室内装修工程

中国北京朝阳区八里庄东里一号院  
D区南楼5层

项目编号

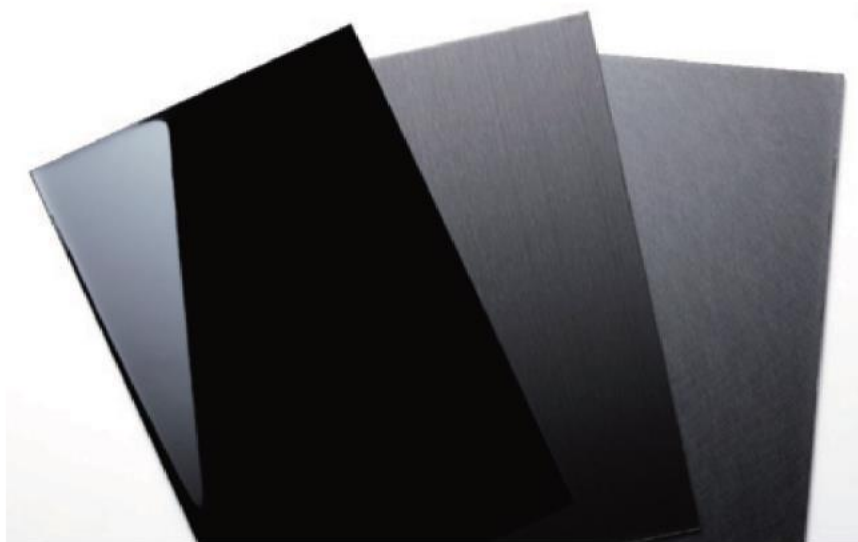
传真: 010-65079859  
电话: 010-65818688

#### 技术参数

名称: 黑色镜面不锈钢  
颜色: 黑色  
表面: 镜面 (防指纹处理)  
材质: 不锈钢  
描述: 表面镜面处理, 厚度1.2mm (厚度以施工图为准)  
牌号: 304(即18/8不锈钢, GB牌号为06Cr19Ni10)  
燃烧性能等级: A

注意:

1. 必须符合合同规定的质量且适合商业用途
2. 厂家及供应商应预先提供给设计师产品的相关图纸
3. 厂家及供应商应预先提供给设计师样板以供确认



注: 在生产之前将原型样品呈上供审核并予以批准。  
扫描图像与实际的样本有所不同。请取得的实际样本的真实纹样及颜色。

提供商

提供商

Tel:

位置: 6、7号会议室

应用: 踢脚/天花

NO.

MT-05



项目名称  
万科南站B04地块五层室内装修工程

中国北京朝阳区八里庄东里一号院  
D区南楼5层

项目编号

传真: 010-65079859  
电话: 010-65818688

## 技术参数

名称: 白色哑光烤漆铝板  
表面: 聚酯烤漆  
尺寸: 2.5mm厚 (厚度以施工图为准)  
铺设方向: 详见施工图纸  
技术标准:

铝合金吊顶技术标准 (Q/JH1-2006)

一、特点:

铝合金吊顶天花具有强度高、质量轻、结构简单、安装方便、耐火防火、耐腐蚀、抗裂、抗磨、抗晒、线条平整、刚劲而明快。

二、材料 300 或 1060H18 化学成分:

Cu	Mg	Mn	Fe	Si	Zn	Ti	Al
0.05	0.03	1.0	0.75	0.25	0.05	0.03	余量
0.08	<0.01	0.03	0.22	0.10	<0.01	0.01	余量

三、性能:

- 抗拉强度 (Mpa) 90.0
- 延伸率 (%) 5
- 腐蚀率 (mm/年) 0.0015
- 膨胀系数 20-100℃ 22.0-24

燃烧性能等级: A  
注意: 1. 必须符合合同规定的质量且适合商业用途  
2. 厂家及供应商应预先提供给设计师产品的相关图纸  
3. 厂家及供应商应预先提供给设计师样板以供确认



注: 在生产之前将原型样品呈上供审核并予以批准。  
扫描图像与实际样本有所不同。请取得的实际样本的真实纹样及颜色。

提供商

提供商

Tel:

位置: 咖啡厅、会议室

应用: 幕墙边收头、踢脚

NO.

MT-06

项目名称  
万科南站B04地块五层室内装修工程

中国北京朝阳区八里庄东里一号院  
D区南楼5层

项目编号

传真: 010-65079859  
电话: 010-65818688

#### 技术参数

名称: 10\*10白色哑光烤漆U型铝制凹槽  
表面: 聚酯烤漆  
尺寸: 2.5mm厚 (厚度以施工图为准)  
铺设方向: 详见施工图纸  
技术标准:

铝合金吊顶技术标准 (Q/JH1-2006)							
一、特点:							
铝合金吊顶天花具有强度高、质量轻、结构简单、安装方便、耐燃防火、耐腐蚀、抗裂、抗磨、抗晒、线条平整、刚劲而明快。							
二、材料 300 或 1060H18 化学成分:							
Cu	Mg	Mn	Fe	Si	Zn	Ti	Al
0.05	0.03	1.0	0.75	0.25	0.05	0.03	余量
0.08	<0.01	0.03	0.22	0.10	<0.01	0.01	余量
三、性能:							
1. 抗拉强度 (Mpa) 90.0							
2. 延伸率 (%) 5							
3. 腐蚀率 (mm/年) 0.0015							
4. 膨胀系数 20-100℃ 22.0-24							

燃烧性能等级: A  
注意: 1. 必须符合合同规定的质量且适合商业用途  
2. 厂家及供应商应预先提供给设计师产品的相关图纸  
3. 厂家及供应商应预先提供给设计师样板以供确认



注: 在生产之前将原型样品呈上供审核并予以批准。  
扫描图像与实际的样本有所不同。请取得的实际样本的真实纹样及颜色。

提供商

提供商

Tel:

位置: 咖啡厅、会议室

应用: 墙面

NO.

MT-08

项目名称  
万科南站B04地块五层室内装修工程

中国北京朝阳区八里庄东里一号院  
D区南楼5层

项目编号

传真: 010-65079859  
电话: 010-65818688

#### 技术参数

名称: 灰色哑光烤漆铝板  
表面: 聚酯烤漆  
尺寸: 2.5mm厚 (厚度以施工图为准)  
铺设方向: 详见施工图纸  
技术标准:

##### 铝合金吊顶技术标准 (Q/JH1-2006)

###### 一、特点:

铝合金吊顶天花具有强度高、质量轻、结构简单、安装方便、耐燃防火、耐腐蚀、抗裂、抗震、抗晒、线条平整、刚劲而明快。

###### 二、材料 300 或 1060H18 化学成分

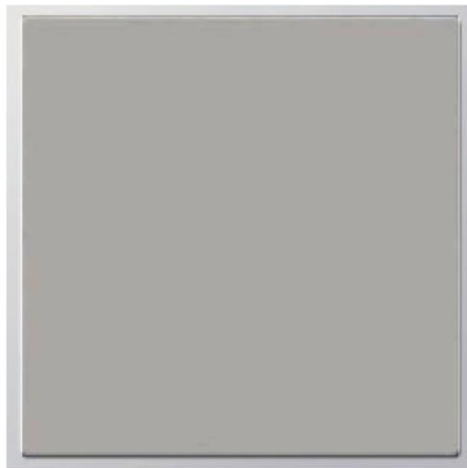
Cu	Mg	Mn	Fe	Si	Zn	Ti	AL
0.05	0.03	1.0	0.75	0.25	0.05	0.03	余量
0.08	<0.01	0.03	0.22	0.10	<0.01	0.01	余量

###### 三、性能

- 抗拉强度 (Mpa) 90.0
- 延伸率 (%) 5
- 腐蚀率 (mm/年) 0.0015
- 膨胀系数 20-100℃ 22.0-24

燃烧性能等级:  
注意:

- A
- 必须符合合同规定的质量且适合商业用途
  - 厂家及供应商应预先提供给设计师产品的相关图纸
  - 厂家及供应商应预先提供给设计师样板以供确认



注: 在生产之前将原型样品呈上供审核并予以批准。  
扫描图像与实际的样本有所不同。请取得的实际样本的真实纹样及颜色。

提供商

提供商

Tel:

位置: 开场办公蓝色乳胶漆墙面

应用: 踢脚

NO.

MT-12

项目名称  
万科南站B04地块五层室内装修工程

中国北京朝阳区八里庄东里一号院  
D区南楼5层

项目编号

传真: 010-65079859  
电话: 010-65818688

#### 技术参数

名称: 10\*10浅咖啡色哑光烤漆U型铝制凹槽  
表面: 聚酯烤漆  
尺寸: 2.5mm厚 (厚度以施工图为准)  
铺设方向: 详见施工图纸  
技术标准:

铝合金吊顶技术标准 (Q/JH1-2006)							
一、特点:							
铝合金吊顶天花具有强度高、质量轻、结构简单、安装方便、耐燃防火、耐腐蚀、抗裂、抗震、抗晒、线条平整、刚劲而明快。							
二、材料 300 或 1060H18 化学成分:							
Cu	Mg	Mn	Fe	Si	Zn	Ti	AL
0.05	0.03	1.0	0.75	0.25	0.05	0.03	余量
0.08	<0.01	0.03	0.22	0.10	<0.01	0.01	余量
三、性能:							
1、抗拉强度 (Mpa) 90.0							
2、延伸率 (%) 5							
3、腐蚀率 (mm/年) 0.0015							
4、膨胀系数 20-100℃ 22.0-24							

燃烧性能等级: A  
注意: 1. 必须符合合同规定的质量且适合商业用途  
2. 厂家及供应商应预先提供给设计师产品的相关图纸  
3. 厂家及供应商应预先提供给设计师样板以供确认



注: 在生产之前将原型样品呈上供审核并予以批准。  
扫描图像与实际的样本有所不同。请取得的实际样本的真实纹样及颜色。

提供商

提供商

Tel:

位置: 1#会议室

应用: 墙面

NO.

MT-09

项目名称  
万科南站B04地块五层室内装修工程

中国北京朝阳区八里庄东里一号院  
D区南楼5层

项目编号

传真: 010-65079859  
电话: 010-65818688

技术参数

名称: 半哑光暖灰色直纹钢刷防火板  
尺寸: 1220\*2440\*0.8mm (以施工图纸为准)  
品牌: 富丽华  
型号: 6889NC  
峡谷山核桃  
描述: 实心无毛细孔、低吸水率  
坚固、耐撞击、耐潮湿、耐热、耐烟灼  
易清理、产品寿命长  
一体弯曲成型、流线美  
防火等级: 燃烧性能等级B1  
注意: 1. 必须符合合同规定的质量且适合商业用途  
2. 厂家及供应商应预先提供给设计师产品的相关图纸  
3. 厂家及供应商应预先提供给设计师样板以供确认



Technical Data \_ 技术参考

试验名称	性能	单位	要求	国家标准
耐沸水性	质量增加	% 最大	13%	GB/T7911-1999
	厚度增加	% 最大	15%	
	外观	等级不低于	2	
耐干热	外观光泽		3	GB/T7911-1999
	其他	等级不低于	2	
抗冲击	落球高度	cm最小	100	GB/T7911-1999
	凹痕直径	mm最大	10	
表面耐磨	磨损	转速最小	350	GB/T7911-1999
耐污染	外观	等级不低于	2	GB/T7911-1999
抗拉强度	t < 2mm	Mpa ≥	55	GB/T7911-1999
尺寸稳定性	尺寸变化	% 最大 (L)	0.7%	GB/T7911-1999
		% 最大 (T)	1.15%	GB/T7911-1999

注: 在生产之前将原型样品呈上供审核并予以批准。  
扫描图像与实际的样本有所不同。请取得的实际样本的真实纹样及颜色。

提供商

提供商

Tel :

位置: 8#会议室

应用: 墙面/踢脚

NO.

WD-01



项目名称  
万科南站B04地块五层室内装修工程

中国北京朝阳区八里庄东里一号院  
D区南楼5层

项目编号

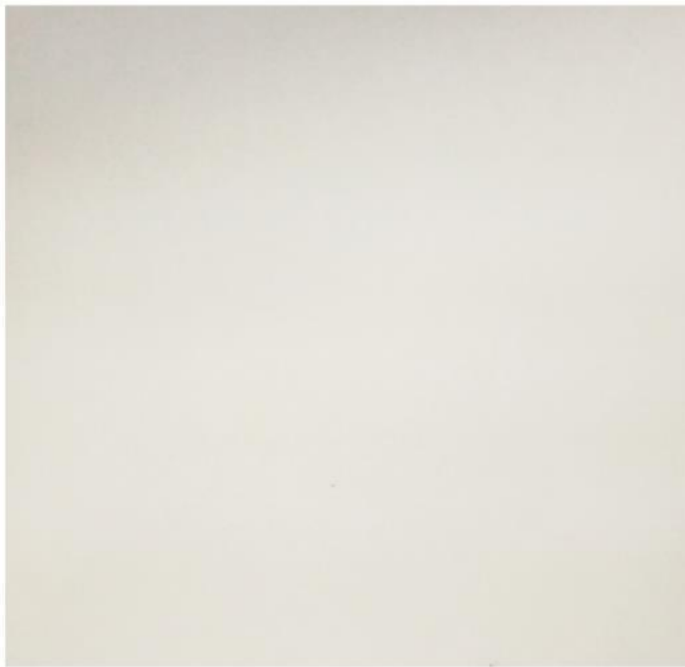
传真: 010-65079859  
电话: 010-65818688

技术参数

名称: 白色亮光烤漆木饰面  
表面: 亮光烤漆  
描述: 耐刮耐磨, 不易受损, 且具抗酸碱性  
防火等级: 燃烧性能等级B1

注意:

1. 必须符合合同规定的质量且适合商业用途
2. 厂家及供应商应预先提供给设计师产品的相关图纸
3. 厂家及供应商应预先提供给设计师样板以供确认



注: 在生产之前将原型样品呈上供审核并予以批准。  
扫描图像与实际的样本有所不同。请取得的实际样本的真实纹样及颜色。

提供商

提供商

Tel:

位置: 茶水间/影印室

应用: 柜子

NO.

WD-03

项目名称

万科南站B04地块五层室内装修工程

中国北京朝阳区八里庄东里一号院  
D区南楼5层

项目编号

传真: 010-65079859  
电话: 010-65818688

技术参数

名称：白色哑光烤漆木饰面

表面：哑光烤漆

描述：耐刮耐磨，不易受损，且具抗酸碱性

防火等级：燃烧性能等级B1

注意：

1. 必须符合合同规定的质量且适合商业用途

2. 厂家及供应商应预先提供给设计师产品的相关图纸

3. 厂家及供应商应预先提供给设计师样板以供确认



注：在生产之前将原型样品呈上供审核并予以批准。  
扫描图像与实际的样本有所不同。请取得的实际样本的真实纹样及颜色。

提供商

提供商

Tel：

位置： 开场办公

应用 木门

NO.

WD-04

项目名称  
万科南站B04地块五层室内装修工程

中国北京朝阳区八里庄东里一号院  
D区南楼5层

项目编号

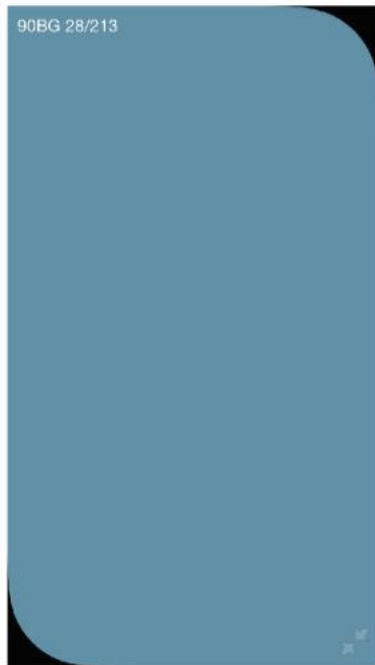
传真: 010-65079859  
电话: 010-65818688

技术参数

名称: 浅蓝色亮光烤漆木饰面  
表面: 亮光烤漆  
描述: 耐刮耐磨, 不易受损, 且具抗酸碱性  
防火等级: 燃烧性能等级B1

注意:

1. 必须符合合同规定的质量且适合商业用途
2. 厂家及供应商应预先提供给设计师产品的相关图纸
3. 厂家及供应商应预先提供给设计师样板以供确认



注: 在生产之前将原型样品呈上供审核并予以批准。  
扫描图像与实际的样本有所不同。请取得的实际样本的真实纹样及颜色。

提供商

提供商

Tel :

位置: 开放办公蓝色乳胶漆墙面	NO. <b>WD-05</b>
应用: 置物架	

项目名称  
万科南站B04地块五层室内装修工程

中国北京朝阳区八里庄东里一号院  
D区南楼5层

项目编号

传真: 010-65079859  
电话: 010-65818688

#### 技术参数

名称: 12mm白色背漆钢化超白安全玻璃  
处理: 玻璃烤漆(白色)  
厚度: 12mm(以施工图纸为准)  
要求: 无划痕, 无缺口  
可见光透射率: 91.44  
可见光反射率: 8  
太阳辐射热  
直接穿透: 87  
反射: 8  
吸收: 5  
总穿透: 88  
遮阳系数  
短波: 1.00  
长波: 0.02  
总体: 1.01  
U值: 5.5  
隔音  
Rm: 34  
Rw: 37  
紫外线穿透率: 64  
以上参数为12mm钢化玻璃参数  
燃烧性能等级: 1. 必须符合合同规定的质量且适合商业用途  
注意: 2. 厂家及供应商应预先提供给设计师产品的相关图纸  
3. 厂家及供应商应预先提供给设计师样板以供确认



机械参数 Mechanical Parameters	
弹性模数 Elasticity Modulus	73.10pa
断裂模数(最终抗张强度) Rupture Modulus(Tensile Strength/ultimate)	41.4 Mpa
努氏硬度 Knoop hardness	450kgf/cm <sup>2</sup>
物理参数 Physical Parameters	
密度 Density	2.5076 g/cm <sup>3</sup>
线性膨胀系数 20-200℃ Linear Coefficient of Expansion 20-200℃	9.28×10 <sup>-6</sup> /℃
线性膨胀系数 20-450℃ Linear Coefficient of Expansion 20-450℃	9.75×10 <sup>-6</sup> /℃
转化温度 Transformation Temperature	556℃
软化温度或屈服点 Intersgate Temperature or Yield Point	606℃
软化点 Softening Point	710℃
退火点 Annealing Point	547℃
应力点 Strain point	513℃
高温粘度 log2 High Temperature Viscosity log2	1392℃
log3 High Temperature Viscosity log3	1152℃
log4 High Temperature Viscosity log4	996℃
液相温度 Liquid Phase Temperature	1008℃

注: 在生产之前将原型样品呈上供审核并予以批准。  
扫描图像与实际的样本有所不同。请取得的实际样本的真实纹样及颜色。

提供商  
提供商  
Tel:  
备选:

NO.

GL-01

位置: 3#会议室/洽谈区/开放办公/营销洽谈

应用: 墙面

项目名称  
万科南站B04地块五层室内装修工程

中国北京朝阳区八里庄东里一号院  
D区南楼5层

项目编号

传真: 010-65079859  
电话: 010-65818688

#### 技术参数

名称: 12mm钢化安全玻璃(超白玻璃)  
厚度: 12mm (以施工图纸为准)  
要求: 无划痕, 无缺口  
可见光透射率: 91.44  
可见光反射率: 8  
太阳辐射热  
直接穿透: 87  
反射: 8  
吸收: 5  
总穿透: 88  
遮阳系数  
短波: 1.00  
长波: 0.02  
总体: 1.01  
U值: 5.5  
隔音  
Rm: 34  
Rw: 37  
紫外线穿透率: 64  
燃烧性能等级:

注意: 1. 必须符合合同规定的质量且适合商业用途  
2. 厂家及供应商应预先提供给设计师产品的相关图纸  
3. 厂家及供应商应预先提供给设计师样板以供确认



#### 机械参数 Mechanical Parameters

弹性模量 Elasticity Modulus	73.1Gpa
折断模量 (最终抗张强度) Rupture Modulus(Tensile Strength-ultimate)	41.4 Mpa
努氏硬度 Knoop hardness	456kgf/mm <sup>2</sup>

#### 物理参数 Physical Parameters

密度 Density	2.5076 g/cm <sup>3</sup>
线性膨胀系数 20-300℃ Linear Coefficient of Expansion 20-300℃	9.28×10 <sup>-6</sup> /℃
Linear Coefficient of Expansion 20-450℃	9.75×10 <sup>-6</sup> /℃
转化温度 Transformation Temperature	556℃
软化温度屈服点 Intemperate Temperature or Yield Point	606℃
软化点 Softening Point	710℃
退火点 Annealing Point	547℃
应力点 Strain point	515℃
高温粘度 log2 High Temperature Viscosity log2	1590℃
log3 High Temperature Viscosity log3	1152℃
log4 High Temperature Viscosity log4	996℃
液相温度 Liquid Phase Temperature	1008℃

注: 在生产之前将原型样品呈上供审核并予以批准。  
扫描图像与实际的样本有所不同。请取得的实际样本的真实纹样及颜色。

提供商  
提供商  
Tel :  
备选:

位置: 3#会议室/办公接待/开放办公/销售办公室/营销洽谈/6#会议室/7#会议室  
应用: 墙面

NO.

GL-03



项目名称  
万科南站B04地块五层室内装修工程

中国北京朝阳区八里庄东里一号院  
D区南楼5层

项目编号

传真: 010-65079859  
电话: 010-65818688

#### 技术参数

名称: 6mm白色背漆钢化超白安全玻璃  
处理: 玻璃烤漆(白色)  
厚度: 6mm(以施工图纸为准)  
要求: 无划痕, 无缺口  
可见光透射率: 91.08  
可见光反射率: 8  
太阳辐射热:  
直接穿透: 89  
反射: 8  
吸收: 3  
总穿透: 90  
遮阳系数  
短波: 1.02  
长波: 0.01  
总体: 1.03  
U值: 5.7  
隔音  
Rm: 29  
Rw: 32  
紫外线穿透率: 70

以上参数为6mm钢化玻璃参数

燃烧性能等级: 1. 必须符合合同规定的质量且适合商业用途  
注意: 2. 厂家及供应商应预先提供给设计师产品的相关图纸  
3. 厂家及供应商应预先提供给设计师样板以供确认



机械参数 Mechanical Parameters	
弹性模数 Elasticity Modulus	73.10pa
断裂模数(最终抗张强度) Rapture Modulus(Tensile Strength/ultimate)	41.4 Mpa
努氏硬度 Knoop hardness	450kgf/mm <sup>2</sup>
物理参数 Physical Parameters	
密度 Density	2.5076 g/cm <sup>3</sup>
线性膨胀系数 20-300℃ Linear Coefficient of Expansion 20-300℃	9.28×10 <sup>-6</sup> /℃
Linear Coefficient of Expansion 20-450℃	9.75×10 <sup>-6</sup> /℃
转化温度 Transformation Temperature	556℃
软化温度或屈服点 Intemperate Temperature or Yield Point	606℃
软化点 Softening Point	710℃
退火点 Annealing Point	547℃
应力点 Strain point	515℃
高温粘度 log2 High Temperature Viscosity log2	1392℃
log3 High Temperature Viscosity log3	1152℃
log4 High Temperature Viscosity log4	996℃
液相温度 Liquid Phase Temperature	1008℃

注: 在生产之前将原型样品呈上供审核并予以批准。  
扫描图像与实际的样本有所不同。请取得的实际样本的真实纹样及颜色。

提供商  
提供商  
Tel:  
备选:

位置: 茶水间/6#会议室/7#会议室/8#会议室

应用: 墙面

NO.

GL-05

项目名称

万科南站B04地块五层室内装修工程

中国北京朝阳区八里庄东里一号院  
D区南楼5层

项目编号

传真: 010-65079859  
电话: 010-65818688

#### 技术参数

名称: 500\*500 尼龙块毯 (拼花见设计)  
型号: Datura 曼陀罗15  
厚度: 3mm  
尺寸: 500\*500  
颜色: 灰色 (以样块为准)  
材质: 尼龙  
织法: 圈绒  
燃烧性能等级: B1

注意:

1. 必须符合合同规定的质量且适合商业用途
2. 厂家及供应商应预先提供给设计师产品的相关图纸
3. 厂家及供应商应预先提供给设计师样板以供确认



Style Name:	Datura 曼陀罗
Construction :	Level Loop
Fiber:	Invista Nylon
Gauge:	5/64"
Stitches:	9 per inch
Pile Weight:	20 oz / yd <sup>2</sup>
Average Pile Height :	3 mm±0.5mm
Backing:	PVC with fiberglass
Tile size:	50cm*50cm
Traffic Classification:	Class III, Extra Heavy Commercial
Anti-microbial:	Ultra-Fresh ( Available )
Static Propensity:	≤3.5 kV ( AATCC-134, GB/T 18044-2008 )
Flammability:	Passes ( ASTM E 648, GB 8624-2006 )
Smoke Density:	Passes ( ASTM E 662, GB/T 8627-1999 )

注: 在生产之前将原型样品呈上供审核并予以批准。  
扫描图像与实际样本有所不同。请取得的实际样本的真实纹样及颜色。

提供商

提供商

Tel :

备选 :

位置: 1#会议室/2#会议室/办公接待/销售办公室/财务室/开放办公/6#会议室/8#会议室

应用: 地面

NO.

CP-01

项目名称

万科南站B04地块五层室内装修工程

中国北京朝阳区八里庄东里一号院  
D区南楼5层

项目编号

传真: 010-65079859  
电话: 010-65818688

技术参数

名称:

垂直绿化仿真

防火等级:

注意:

1. 必须符合合同规定的质量且适合商业用途  
2. 厂家及供应商应预先提供给设计师产品的相关图纸  
3. 厂家及供应商应预先提供给设计师样板以供确认



注：在生产之前将原型样品呈上供审核并予以批准。  
扫描图像与实际样本有所不同。请取得的实际样本的真实纹样及颜色。

提供商

提供商

Tel :

位置: 8#会议室

应用: 墙面

NO.

TH-01

项目名称  
万科南站B04地块五层室内装修工程

中国北京朝阳区八里庄东里一号院  
D区南楼5层

项目编号

传真: 010-65079859  
电话: 010-65818688

#### 技术参数

名称: 软膜天花灯箱

发光灯膜

品牌:

描述: A级防火膜

型号: 4013

防火等级: 燃烧性能等级A

注意:

1. 必须符合合同规定的质量且适合商业用途
2. 厂家及供应商应预先提供给设计师产品的相关图纸
3. 厂家及供应商应预先提供给设计师样板以供确认



注: 在生产之前将原型样品呈上供审核并予以批准。  
扫描图像与实际的样本有所不同。请取得的实际样本的真实纹样及颜色。

提供商

提供商

Tel:

位置: 灯具

应用: 天花

NO.

TH-02



项目名称

万科南站B04地块五层室内装修工程

中国北京朝阳区八里庄东里一号院  
D区南楼5层

项目编号

传真: 010-65079859  
电话: 010-65818688

技术参数

名称: 橡胶卷材  
厚度: 3.0mm  
尺寸: 卷材  
颜色: 白色  
型号: 0501  
描述: 同质透心  
燃烧性能等级: B1

注意:

1. 必须符合合同规定的质量且适合商业用途
2. 厂家及供应商应预先提供给设计师产品的相关图纸
3. 厂家及供应商应预先提供给设计师样板以供确认



注: 在生产之前将原型样品呈上供审核并予以批准。  
扫描图像与实际的样本有所不同。请取得的实际样本的真实纹样及颜色。

提供商

提供商

Tel:

备选

位置: 洽谈室

应用: 地面

NO.

TH-03



项目名称  
万科南站B04地块五层室内装修工程

中国北京朝阳区八里庄东里一号院  
D区南楼5层

项目编号

传真: 010-65079859  
电话: 010-65818688

#### 技术参数

名称: 卷帘  
厚度:  
尺寸:  
颜色:  
型号:  
描述:  
燃烧性能等级:

- 注意:
1. 必须符合合同规定的质量且适合商业用途
  2. 厂家及供应商应预先提供给设计师产品的相关图纸
  3. 厂家及供应商应预先提供给设计师样板以供确认



注: 在生产之前将原型样品呈上供审核并予以批准。  
扫描图像与实际样本有所不同。请取得的实际样本的真实纹样及颜色。

提供商  
提供商  
Tel :  
备选

位置:	幕墙	NO.  WP-02
应用:		

项目名称	中国北京朝阳区八里庄东里一号院 D区南楼5层
万科南站B04地块五层室内装修工程	
项目编号	传真: 010-65079859 电话: 010-65818688

技术参数

名称：	墙纸
厚度：	
尺寸：	
颜色：	
型号：	
描述：	
燃烧性能等级：	

注意：	1. 必须符合合同规定的质量且适合商业用途 2. 厂家及供应商应预先提供给设计师产品的相关图纸 3. 厂家及供应商应预先提供给设计师样板以供确认
-----	--



注：在生产之前将原型样品呈上供审核并予以批准。  
扫描图像与实际样本有所不同。请取得的实际样本的真实纹样及颜色。

提供商		
提供商		
Tel：		
备选		
位置：	报告厅、会议	NO.  WP-01
应用：	墙面	

项目名称  
万科南站B04地块五层室内装修工程

中国北京朝阳区八里庄东里一号院  
D区南楼5层

项目编号

传真: 010-65079859  
电话: 010-65818688

#### 技术参数

名称: 文化砖喷艺术涂料  
厚度:  
尺寸:  
颜色:  
型号:  
描述:  
燃烧性能等级:

- 注意:
1. 必须符合合同规定的质量且适合商业用途
  2. 厂家及供应商应预先提供给设计师产品的相关图纸
  3. 厂家及供应商应预先提供给设计师样板以供确认



注: 在生产之前将原型样品呈上供审核并予以批准。  
扫描图像与实际的样本有所不同。请取得的实际样本的真实纹样及颜色。

提供商  
提供商  
Tel :  
备选

位置: 咖啡厅  
应用: 墙面

	NO.  TL-01

项目名称

万科南站B04地块五层室内装修工程

中国北京朝阳区八里庄东里一号院  
D区南楼5层

项目编号

传真: 010-65079859  
电话: 010-65818688

#### 技术参数

名称:

80\*80 渐变色亚光墙砖

厚度:

尺寸:

颜色:

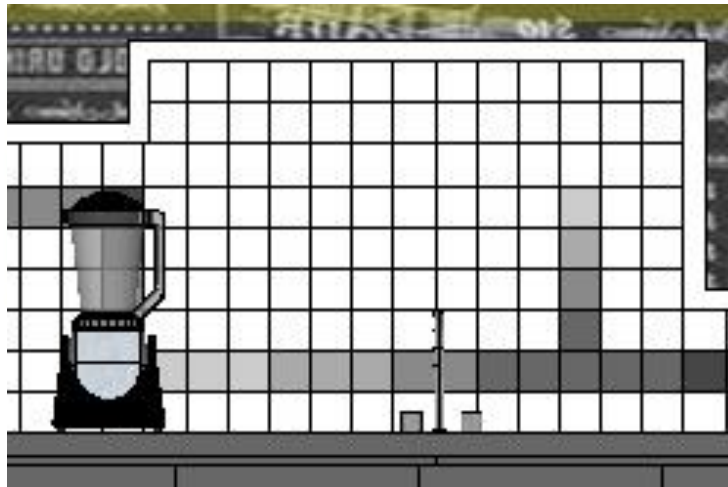
型号:

描述:

燃烧性能等级:

注意:

1. 必须符合合同规定的质量且适合商业用途
2. 厂家及供应商应预先提供给设计师产品的相关图纸
3. 厂家及供应商应预先提供给设计师样板以供确认



注: 在生产之前将原型样品呈上供审核并予以批准。  
扫描图像与实际的样本有所不同。请取得的实际样本的真实纹样及颜色。

提供商

提供商

Tel:

备选

位置:

咖啡厅

应用:

墙面

NO.

TL-02

项目名称

万科南站B04地块五层室内装修工程

中国北京朝阳区八里庄东里一号院  
D区南楼5层

项目编号

传真: 010-65079859  
电话: 010-65818688

#### 技术参数

名称: 三星电视  
厚度:  
尺寸: 70 寸/50 寸/40 寸/32 寸 (具体尺寸详见施工图)  
颜色:  
型号:  
描述:  
燃烧性能等级:

注意:

1. 必须符合合同规定的质量且适合商业用途
2. 厂家及供应商应预先提供给设计师产品的相关图纸
3. 厂家及供应商应预先提供给设计师样板以供确认



注: 在生产之前将原型样品呈上供审核并予以批准。  
扫描图像与实际的样本有所不同。请取得的实际样本的真实纹样及颜色。

提供商

提供商

Tel: :

备选

位置: 会议室、咖啡厅

应用: 墙面

NO.